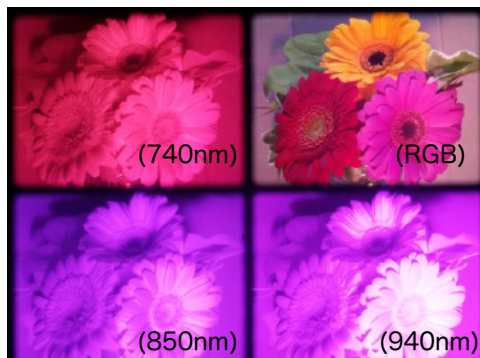


PiTOMBO パイトンボ

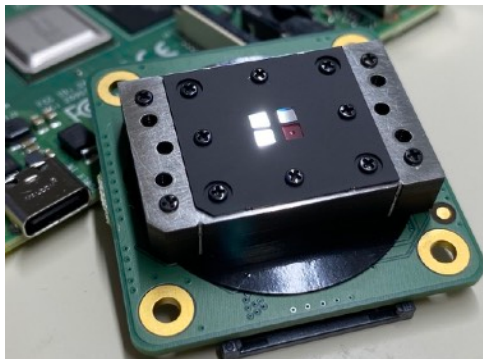
高性能版パイカメラベース・マルチスペクトル(4眼)複眼カメラ

販売中

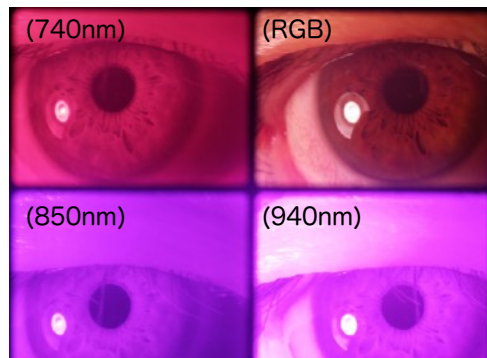
★2023年7月「PiTOMBO-HQ」から「PiTOMBO」に名称変更しました



PH4V1N3(20cm)撮影画像



PH4V1N3



PH4V1N3(20mm)撮影画像

PiTOMBO(パイトンボ) = PiCamera(パイ) x TOMBO(トンボ)

PiTOMBO(パイトンボ)は、ラズベリーパイ用カメラPiCAMERA高性能版(1200万画素)をベースとした4眼複眼カメラです。

(注) TOMBOは複眼カメラの愛称、複眼カメラは大阪大学発の多レンズ・1センサ・多目的カメラ技術
PiTOMBOは、弊社発明による独自の複眼光学系精密製造組立技術を利用しています

(特開2021-063853他 出願済み発明)

「特徴」

- 1つのカメラで4種類の異なる撮影条件の画像を 1枚の画像として撮影できます。
- 5タイプ：RGB4眼～近赤外とRGB組み合わせ～近赤外4眼、様々な応用展開が可能です。
- マルチスペクトル撮影、個眼間視差活用、個眼間時間差活用、マルチ偏光撮影など使い方は様々。
- 使い易いラズパイ環境をそのまま活用でき、システム展開が容易です。
- 個眼画素数が300万画素、自由度大(フィルタ波長・撮影距離)

「主な仕様(仮)」

型番(5タイプ)：PH4NIR4(近赤外4眼)、PH4V1N3・PH4V2N2・PH4V3N1(組合せ)、PH4VIS4(RGB4眼)

ベースカメラ：PiCAMERA HQ(カラーカメラ)、1200万画素(4056 x 3040)、画素ピッチ1.55 μ m

個眼仕様

個眼数：4、 個眼サイズ：2028(水平) x 1520(垂直) (注)周辺部無効画素を含む数値

個眼画角：43度(水平) x 32度(垂直)、 個眼間視差：約3.14mm(水平)・約2.36mm(垂直)

個眼レンズ：焦点距離4mm、絞りF8(オプションF5.6)、 解像度：各個眼750TV本以上(JPEG画像)

撮影距離：注文時に撮影距離を指定(無限遠・1m・20cm・20mm) (注)左記以外の距離は応相談

フィルタ選択：RGB用1種類(IRCF)、近赤外線BPF6種類(700・740・810・850・870・940(nm))

サイズ：38 x 38 x 9.4(mm) (突起含まず)

「価格」(税込)

各タイプ共通：550,000円 接続ケーブル(20cm)を含みます。

「その他オプション」

標準波長以外のBPF(応相談)、PiTOMBO応用システム開発(応相談)、特別仕様PiTOMBO開発(応相談)

問合せ先：株式会社アサヒ電子研究所(政木)、電話06-6222-3233、メール masaki@aelnet.co.jp
ホームページ <https://www.aelnet.co.jp>